



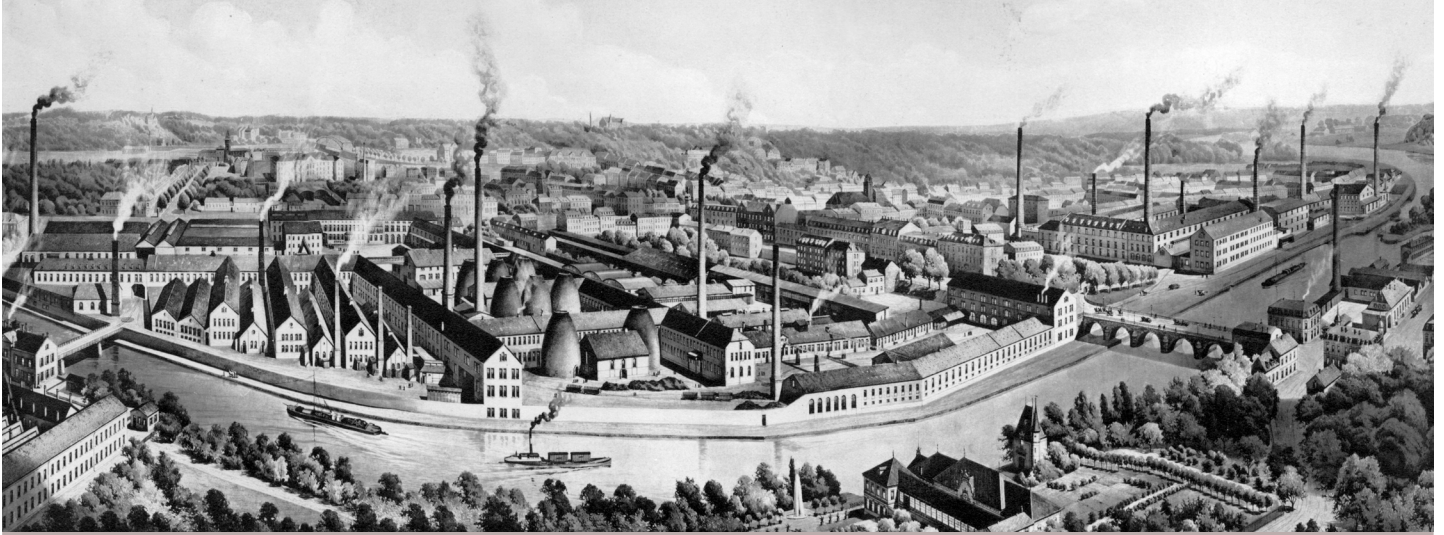
MUSÉES DE SARREGUEMINES

Musée de la Faïence
Moulin de la Blies

CAMPAGNE D'APPEL AUX DONS

Acquisition d'un panneau
en céramique d'exception





Historique

La Faïencerie de Sarreguemines, 217 ans d'aventure industrielle

La manufacture de Sarreguemines a vu le jour pendant la Révolution française. Jusqu'à sa fermeture en 2007, elle a incontestablement contribué à la renommée de la Ville de Sarreguemines, rayonnant même bien au-delà des frontières nationales.

Des collections protégées et inaliénables

Aujourd'hui, deux musées labélisés « Musées de France » mettent en valeur ce passé industriel : le Musée de la Faïence et le Moulin de la Blies. Ils ont pour mission de conserver, restaurer, étudier et enrichir les collections ; de les rendre accessibles au public le plus large ; de mettre en œuvre des actions d'éducation et de diffusion visant à assurer l'égal accès de tous à la culture et enfin de contribuer au progrès de la connaissance et de la recherche.





L'âge d'or de la céramique d'architecture à la fin du 19^e siècle

Apparue vers 1880 à la manufacture, la céramique d'architecture atteint rapidement un haut niveau de technicité et rencontre un vif succès tant auprès des architectes, des commerçants, des collectivités que des particuliers. Les techniques de décoration varient en fonction de la richesse du décor.

Les archives des Musées de Sarreguemines renferment un ensemble de près de 400 dessins préparatoires, témoins privilégiés de cette production d'exception. Peu de ces projets sont signés : seules les commandes les plus prestigieuses peuvent être confiées à des artistes « indépendants » tels que A. Sandier.

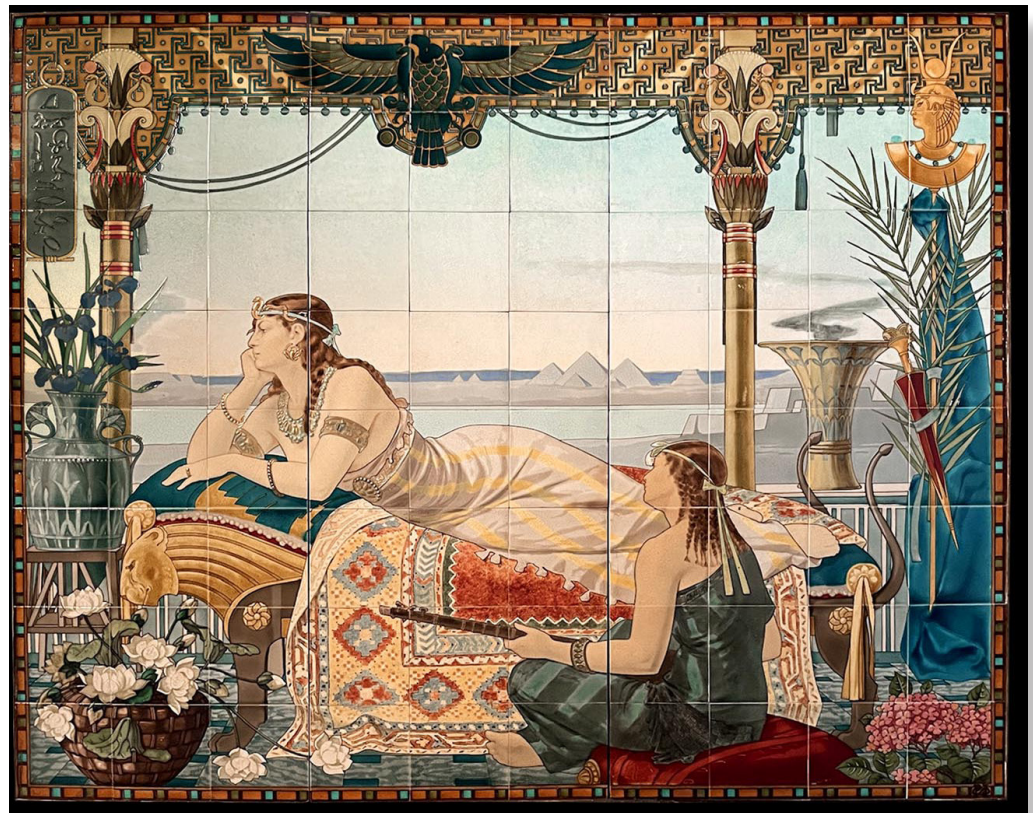
La Reine Cléopâtre, un panneau en céramique d'exception



Ce panneau en céramique, réalisé par la Faïencerie de Sarreguemines vers 1880, représente la Reine Cléopâtre. Attribué à Alexandre Sandier, il a notamment été présenté à l'Exposition universelle de 1889. Il mesure 1.61m de hauteur pour 2.02m de largeur et porte la marque de fabrique de la Faïencerie de Sarreguemines, permettant ainsi d'authentifier sa provenance. On doit également à cet artiste l'allégorie de la céramique présente sur la façade du Casino des Faïenceries, le lieu dédié aux loisirs des ouvriers à Sarreguemines, et une magnifique coupe actuellement exposée au Musée de la Faïence. Le panneau représente une égyptienne au regard mélancolique, la reine Cléopâtre, vêtue à l'orientale.

Une attention toute particulière est portée aux détails : instruments de musique, vêtements, bijoux, etc.

Le panneau est proposé à la vente par une Galerie d'art d'Ile de France au tarif de 79 000 €. Il est en bon état mais une campagne complémentaire de restauration, menée par des professionnels habilités devra être envisagée après l'achat afin de garantir sa transmission aux générations futures.



Devenez mécène !

Être mécène, c'est apporter un soutien précieux à la sauvegarde du patrimoine local. Vous souhaitez contribuer à l'acquisition de ce panneau d'exception ? Vous bénéficierez de contreparties qui vous permettront de découvrir le patrimoine historique et industriel local sous un nouvel angle. Pour chaque don, une valorisation de votre entreprise sera faite sur le site Internet des Musées de Sarreguemines et les réseaux sociaux.

Votre don donne droit à une déduction fiscale de votre Impôt sur les Sociétés à hauteur de 60% du montant du don, dans la limite des montants prévus par le CGI.



Vos avantages

	Ami Don < 2000€	Donateur Don entre 2000 et 5000€	Bienfaiteur Don entre 5000 et 8000€	Mécène Don > 8000€
Entrées aux Musées pour vos collaborateurs	15 entrées	25 entrées	35 entrées	60 entrées
Invitations spécifiques	Invitations aux vernissages et aux événements organisés par les Musées	Invitations aux vernissages et aux événements organisés par les Musées	Invitations aux vernissages et aux événements organisés par les Musées	Invitations aux vernissages et aux événements organisés par les Musées
Visites spécifiques	X	Une visite du Musée de la Faïence pour un groupe de 20 collaborateurs	Une visite du Musée de la Faïence et une autre du Moulin de la Blies pour un groupe de 20 collaborateurs	Visite VIP du Musée de la Faïence et du Moulin de la Blies pour un groupe de 20 collaborateurs
Ateliers de pratique céramique	X	X	15 bons pour des ateliers de pratique céramique à destination des enfants des collaborateurs (5-12 ans) au Moulin de la Blies	2 ateliers de team building pour vos collaborateurs (12 adultes maximum par atelier) dans les ateliers du Moulin de la Blies (fabrication et décoration de céramique)
Autres	Mention du don sur le cartel général de l'oeuvre	Mention du don sur le cartel général de l'oeuvre	Accueil autour d'un café/gâteau au Moulin de la Blies pour le groupe de 20 collaborateurs + Mention du don sur le cartel général de l'oeuvre	Déjeuner au Salon de thé du Moulin de la Blies pour un groupe de 20 collaborateurs + Cartel individuel à côté de l'oeuvre, mentionnant le don